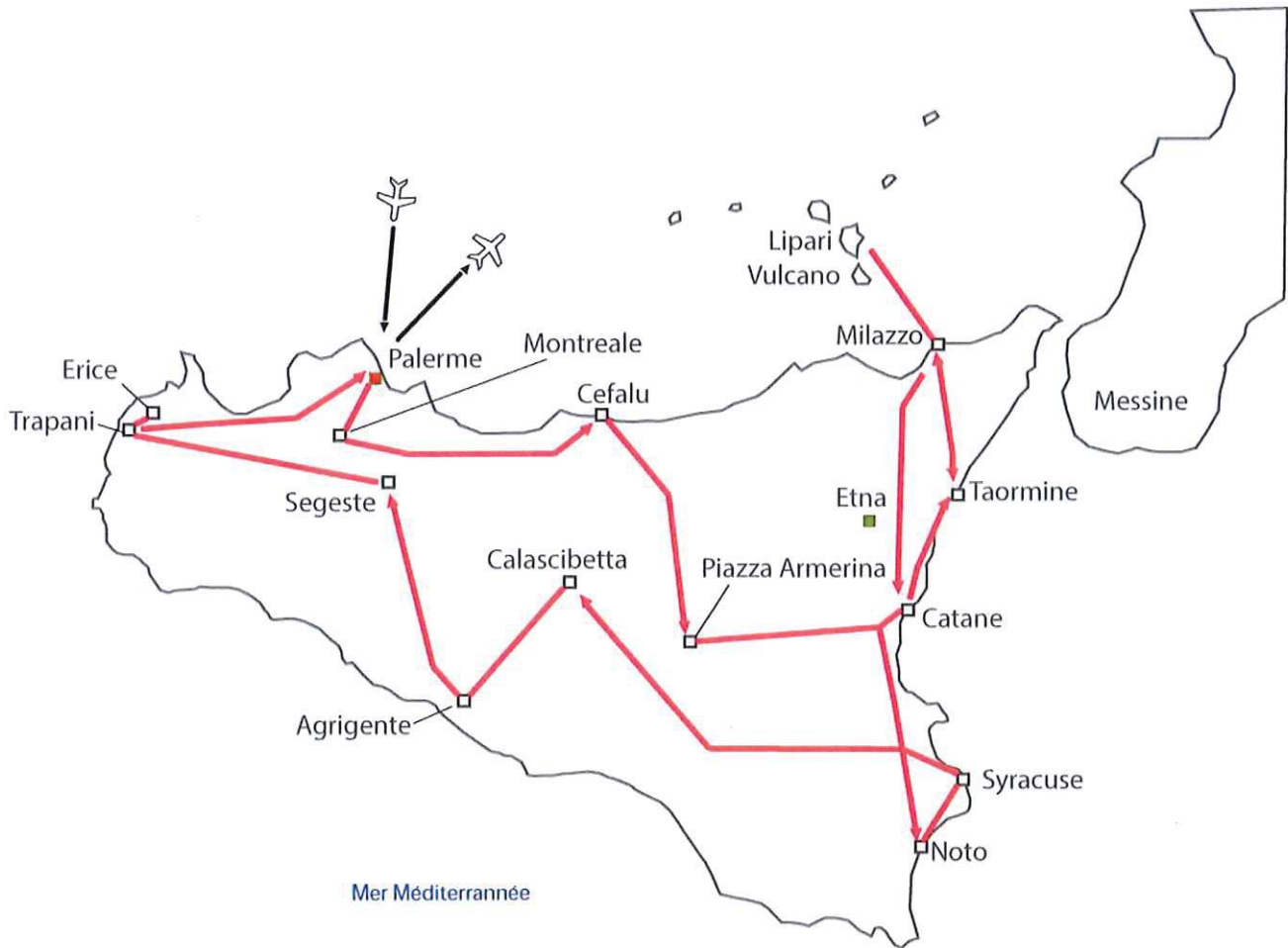


CIRCUIT ILE DU SOLEIL





CIRCUIT ILE DU SOLEIL

08 JOURS FRANCE / FRANCE

Découvrir la Sicile, c'est feuilleter un merveilleux livre sur l'histoire de la Méditerranée. Phéniciens, Grecs, Romains, Arabes, Normands et Espagnols, tous ces peuples se sont rejoints sur cette île. Aussi riche qu'un continent, elle recèle des paysages variés, collines arides, vertes prairies, pistes enneigées ou encore plages de sable !



CIRCUIT ILE DU SOLEIL

JOUR 1 FRANCE → PALERME

Convocation des participants à l'aéroport.

Assistance aux formalités d'embarquement.

Envol à destination de Palerme

Arrivée à Palerme et accueil par notre représentant sur place

Transfert et installation à l'hôtel

Dîner et nuit à l'hôtel



Petit déjeuner à l'hôtel.

DEPART vers Palerme pour la visite de la capitale de la Sicile, d'un point de vue différent. Vous allez découvrir, à pieds dans la vieille ville, **LES MARCHES ET LE TYPIQUE « STREET-FOOD »** dont Palerme est la plus célèbre d'Italie et parmi les premières villes du monde. L'itinéraire prévoit des arrêts pour goûter la renommée cuisine de rue palermitaine. Un parcours à la découverte de la véritable Palerme, pour consommer les spécialités de rue dans les meilleures friteries, chez les vendeurs ambulants et dans les tavernes populaires, inconnues au tourisme de masse. Le tout sans oublier les richesses artistiques et monumentales qu'ils ont classées cette ville patrimoine UNESCO, avec l'itinéraire arabo-normand.



Déjeuner dans un restaurant typique.

Départ vers Monreale avec **LA VISITE DE LA CATHEDRALE** en style arabo-normand (patrimoine UNESCO) décorée à l'intérieur avec des mosaïques à fond dorées, d'une beauté spectaculaire qui montrent des scènes de la Bible et du Nouveau Testament. Ils sont les plus étendus au monde après Santa Sofia de İstanbul et San Marco à Venise.



Visite de **L'ANNEXE CLOITRE DES BENEDICTINS** entouré par des arcs, des chapiteaux et des colonnettes décorées d'une riche ornementation polychrome

Retour à l'hôtel

Dîner et Nuit à l'hôtel



JOUR 3 CEFALU / PIAZZA ARMERINA / REGION DE CATANE-ETNA

Petit déjeuner à l'hôtel.

CEFALU / PIAZZA ARMERINA (02 h 00– 135 Km)

DEPART vers Cefalù un petit village marin suggestif qui offre un merveilleux spectacle de lumières et de couleurs. Une agréable promenade parmi les ruelles.

Visite de l'imposante **CATHEDRALE NORMANDE** fondée en 1131 par Roger II, située dans la célèbre Place du Dôme (patrimoine UNESCO).

Continuation vers **PIAZZA ARMERINA**

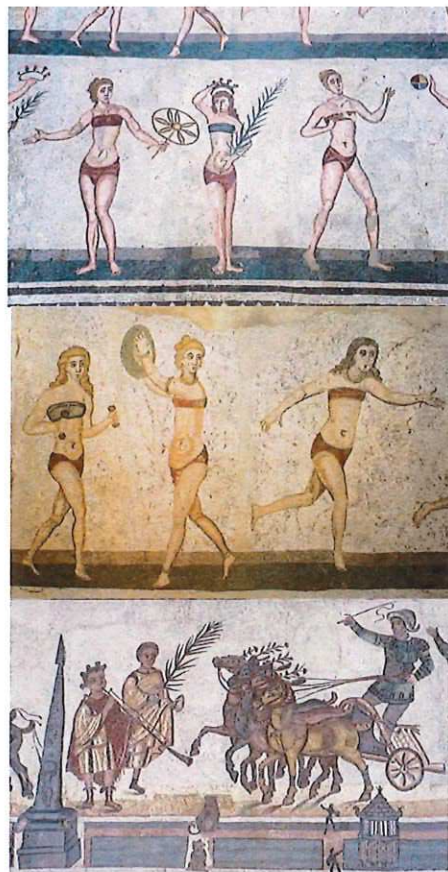
Déjeuner dans un agriturismo avec un menu typique sicilien

VISITE de la **VILLA ROMAINE DU CASALE (PATRIMOINE UNESCO)** de la fin du IIIe - début du IVe S. après J.C. C'est une des résidences de campagne les plus luxueuses de l'époque romaine tardive qui nous soit parvenue. Elle est surtout devenue célèbre pour ses splendides pavements en mosaïques polychromes, comme les vestiges des thermes, le grand péristyle, le Triclinium, et d'autres salles magnifiques comme le couloir de la "Grande Chasse" ou la chambre des "Dix Jeunes Filles" ; avec tout le cycle de 3.500 m² mosaïques parfaitement conservées témoignent la grandeur de l'empire romain en Sicile.

PIAZZA ARMERINA / REGION DE CATANE (02 h00- 120 Km)

Continuation vers la région de Catane-Etna,

Dîner et Nuit à l'hôtel



JOUR 4 ETNA / TAORMINE / REGION DE CATANE

Petit déjeuner à l'hôtel

ETNA / TAORMINE (1h00 –60Km)

En matinée départ pour l'excursion à **L'ETNA**, le plus haut volcan d'Europe avec ses 3 350 mètres.

Paysages aux formes inattendues, couverts d'une végétation obstinément riche d'une vie animale préservée, l'Etna, classé parc naturel vous séduira par ses contrastes.



A 1.900 mètres d'altitude, vous pourrez voir les traces des fameuses coulées de lave des dernières éruptions ainsi que les anciens cratères éteints.

Le groupe montera à 2.900 mètres en funiculaire jusqu'à 2500 mètres + véhicules spéciaux 4x4 de 15-20 sièges.

Déjeuner dans un restaurant typique

Continuation vers **TAORMINE**, la merveilleuse ville située sur un promontoire avec une superbe vue sur l'Etna et la Méditerranée.



Visite du **THEATRE GRECO-ROMAIN** : construit sur une colline haute de 214 m dans un site splendide, ce théâtre est sans conteste, l'un des plus importants monuments du monde antique autant par sa structure que par le cadre grandiose dans lequel il s'insère.

TEMPS LIBRE pour flâner dans les petites ruelles

TAORMINE / REGION DE CATANE (00 h50 50Km)

Retour à l'hôtel

Dîner et Nuit à l'hôtel



Petit déjeuner à l'hôtel

REGION DE CATANE / NOTO (01 h20 –115 Km)

Départ vers **NOTO** l'une des villes baroques plus belles de l'île. (**Patrimoine UNESCO**) La ville ancienne, détruite entièrement par un puissant tremblement de terre en 1693, a laissé la place à une ville bâtie entièrement à partir du XVIII S. reconstruite par les urbanistes de l'époque selon les canons du style baroque en utilisant la pierre calcaire du pays.

PROMENADE EN VILLE ET DECOUVERTE DES EGLISES plus belles les unes que les autres et les façades des palais des nobles de l'époque.

NOTO / SYRACUSE (00 h30 –40 Km)

Départ pour **SYRACUSE**

Magnifique ville située sur une presqu'île à l'extrême pointe sud-est de la Sicile. Emule d'Athènes et de Carthage, elle fut dans l'antiquité la cité la plus importante de la Sicile dont elle s'efforça pendant des siècles, de faire l'unité.

Déjeuner dans un restaurant dans le centre historique sur l'île d'Ortygie (**patrimoine unesco**).

Temps libre à Ortygie ou vous pourrez admirer **LA CATHEDRALE, LA FONTAINE ARETHUSE.**

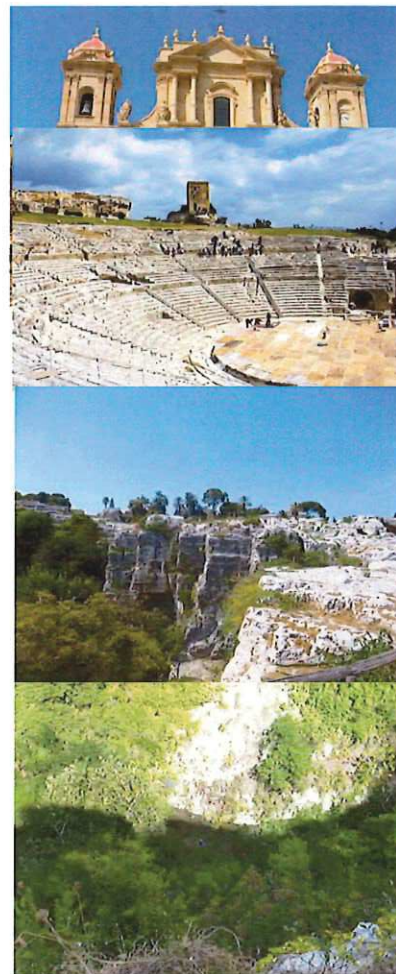
Visite du **PARC ARCHEOLOGIQUE AVEC SON THEATRE GREC,**

L'AMPHITHEATRE ROMAIN : presque totalement creusé dans la roche, il a aussi des dimensions considérables. Jusqu'au siècle dernier l'amphithéâtre était recouvert de terre et de végétation.

LES LATOMIES DU PARADIS, anciennes carrières d'où les anciens extraient les métaux nécessaires à la construction de leurs monuments et la légendaire grotte artificielle appelée "L'Oreille de Denys"

Retour à l'hôtel

Dîner et Nuit à l'hôtel



JOUR 6 CALASCIBETTA « CHEZ LE BERGER » / AGRIGENTE

Petit déjeuner à l'hôtel

REGION CATANE / CATANE (00 h30 –20 Km)

Visite du **PITTORESQUE MARCHÉ AUX POISSONS DE CATANE** pour admirer les couleurs et la tradition de crier à la vente de produits de la pêche.

Arrêt à la place principale avec la cathédrale et le monument de l'éléphant, symbole de la ville.



CATANE / CALASCIBETTA (01 h15 –85 Km)

Départ vers le centre de la Sicile où vous aurez l'occasion de visiter la Sicile rurale et la production de fromages typiques.

Déjeuner

Continuation vers **AGRIGENTE**

CALASCIBETTA / AGRIGENTE / (01 h30 –90 Km)

Visite de la **VALLEE DES TEMPLES** qui gardent un des plus grands trésors de l'héritage Grecque en Sicile dont certains encore intacts (Erigée au cours du Ve siècle avant J.-C.). Une promenade agréable par la vallée vous montrera, l'un après l'autre, **LE TEMPLE DE JUNON, LE TEMPLE DE LA CONCORDE, LE TEMPLE D'HERCULE**, désignés comme patrimoine mondial de l'UNESCO.

LE TEMPLE de la CONCORDE. A la fois simple et majestueux, ce temple, l'une des merveilles de la Sicile, évoque le Thésion d'Athènes par son équilibre et sa couleur. Bien que construit avec des pierres friables, ce monument est resté pratiquement intact.

LE TEMPLE de JUPITER qui fut un des monuments les plus grands de l'Antiquité et si célèbre qu'on venait de Grèce pour l'admirer. Les ruines occupent plus de 6000 m². Ce temple n'a pas résisté aux atteintes du temps ni aux séismes qui l'ont entièrement détruit.



LE TEMPLE DE JUNON a été construit vers 470 avant J.-C. mais incendié par les Carthaginois en 406. Vous pouvez d'ailleurs toujours voir des traces de fumée sur les murs de la cella, chambre où était placée la statue de la divinité.

Dîner et Nuit dans la région d'Agrigente

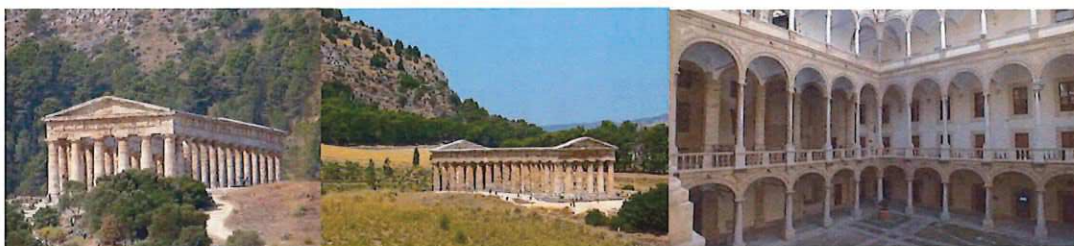
(En supplément : Soirée spectacle folk pendant le dîner en hôtel)

JOUR 7 AGRIGENTE / SEGESTE / ERICE / TRAPANI / REGION DE PALERME

Petit déjeuner à l'hôtel

AGRIGENTE / SEGESTE (02 h20 –140 Km)

DEPART vers **SEGESTE**, antique cité près du golfe de Castellamare, fondée, sur les pentes du mont Barbaro, par les Hélimes entre le XIIe et XIe S. avant J.-C. et ensuite habitée par les autres colonisateurs de l'île jusqu'au Moyen-âge. Dans un site sauvage et montagneux on peut admirer le magnifique et solitaire temple dorique de Ségeste, véritable chef-d'œuvre en style grec.



Continuation vers **TRAPANI**

Déjeuner dans un restaurant typique.

SEGESTE / ERICE (00 h40 –40 Km)

Dans l'après-midi, départ vers **ERICE** petite ville médiévale, perchée sur le mont Éryx qui domine la ville de Trapani, son port, les caractéristiques marais salants et les îles Egades...et la mer, un panorama unique ! La vieille ville, ceinte de remparts, constituée par un entrelacs de ruelles tortueuses au charme incomparable est dominée par **LE CHATEAU DE VENUS (visite extérieure)**, construit sur un ancien temple romain dédié à la déesse de l'amour.



Temps libre pour visiter la belle "**Chiesa Madre**", la **cathédrale gothique** et se promener dans les ruelles médiévales

Dégustation des pâtisseries d'amande avant de partir vers **PALERME**.



SYLTOURS

ERICE / PALERME (01 h30 –120 Km)

Dîner et Nuit à l'hôtel dans la région de Palerme

JOUR 8 PALERME → FRANCE

Petit déjeuner à l'hôtel

Transfert à l'aéroport de Palerme

Envol pour la France

Ce programme est donné à titre indicatif et peut subir des modifications sur place.

Ces changements effectués par notre réceptif seront toujours fait au mieux dans l'esprit du programme initial.

FIN DE NOS PRESTATIONS

SYLTOURS VOUS SOUHAITE
UN BON VOYAGE

